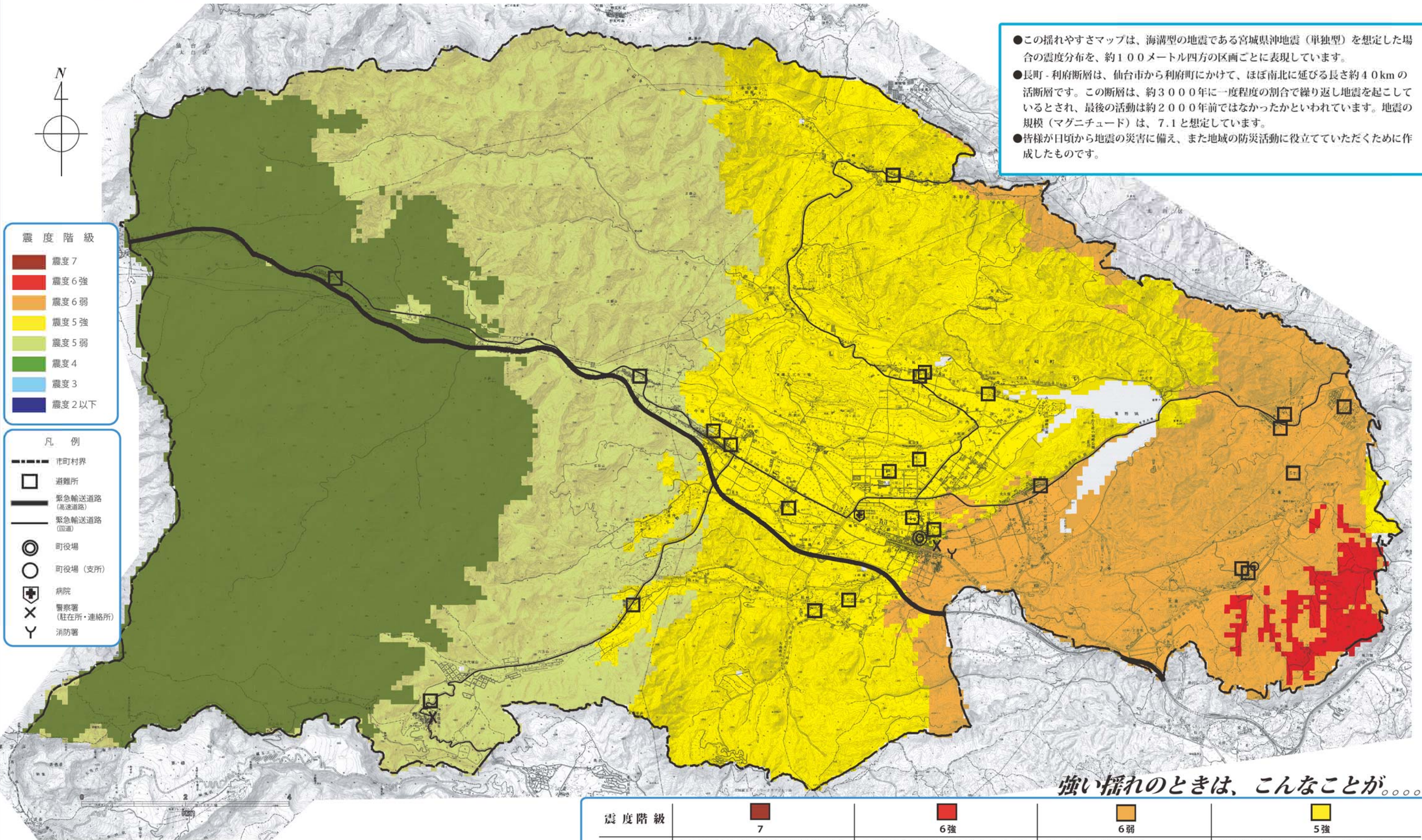


川崎町地震防災マップ

①揺れやすさマップ（長町ー利府断層による地震の場合）

- この揺れやすさマップは、海溝型の地震である宮城県沖地震（単独型）を想定した場合の震度分布を、約100メートル四方の区画ごとに表現しています。
- 長町-利府断層は、仙台市から利府町にかけて、ほぼ南北に延びる長さ約40kmの活断層です。この断層は、約3000年に一度程度の割合で繰り返し地震を起こしているとされ、最後の活動は約2000年前ではなかったかといわれています。地震の規模（マグニチュード）は、7.1と想定しています。
- 皆様が日頃から地震の災害に備え、また地域の防災活動に役立てていただくために作成したものです。



強い揺れのはときは、こんなことが。。。。

震度階級	7	6強	6弱	5強
人間	揺れにほんろうされ、自分の意志で行動できない。	立っていることができず、はわないと動くことができない。	立っていることが困難になる。	非常に恐怖を感じる。多くの人が、行動に支障を感じる。
屋内の状況	ほとんどの家具が大きく移動し、飛ぶものもある。	固定していない重い家具のほとんどが移動、転倒する。戸が外れて飛ぶことがある。	固定していない重い家具の多くが移動、転倒する。開かなくなるドアが多い。	棚にある食器類、書棚の本の多くが落ちる。テレビが台から落ちることがある。タンスなど重い家具が倒れることがある。変形によりドアが開かなくなることもある。一部の戸が外れる。
屋外の状況	ほとんどの建物で、壁のタイルや窓ガラスが破損、落下する。補強されているブロック塀も破損するものがある。	多くの建物で、壁のタイルや窓ガラスが破損、落下する。補強されていないブロック塀のほとんどが崩れる。	かなりの建物で、壁のタイルや窓ガラスが破損、落下する。	補強されていないブロック塀の多くが崩れる。据え付けが不十分な自動販売機が倒れることがある。多くの墓石が倒れる。自動車の運転が困難となり、停止する車が多い。

このマップについてのお問合せ先： 川崎町建設水道課 TEL 84-2111(代表)

このマップは、川崎町管内図（平成18年度作成）を利用しています。