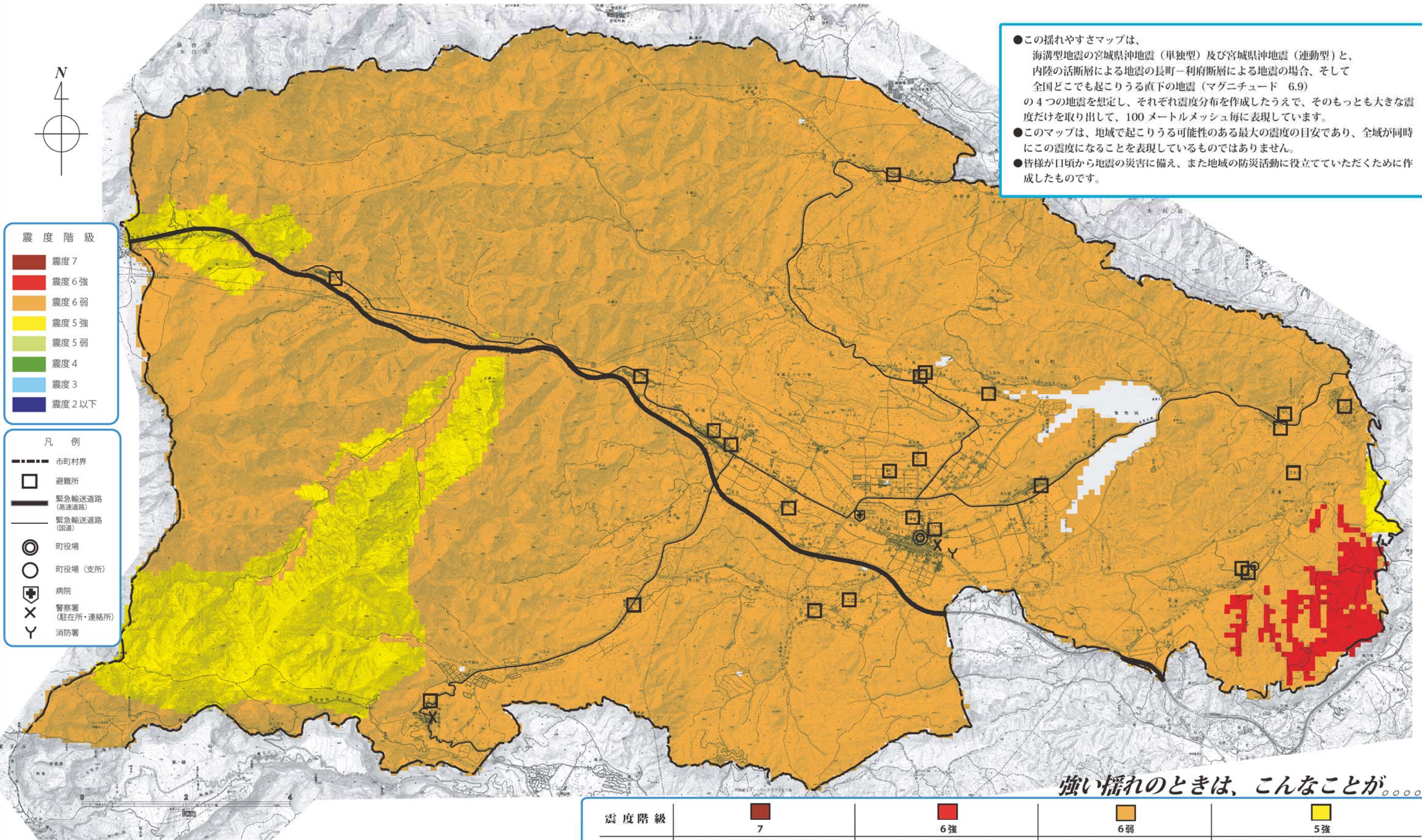


# 川崎町地震防災マップ

## ①揺れやすさマップ（最大の震度の場合）

- この揺れやすさマップは、海溝型地震の宮城県沖地震（単独型）及び宮城県沖地震（連動型）と、内陸の活断層による地震の長町-利府断層による地震の場合、そして全国どこでも起こりうる直下の地震（マグニチュード 6.9）の4つの地震を想定し、それぞれ震度分布を作成したうえで、そのもっとも大きな震度だけを取り出して、100メートルメッシュ毎に表示しています。
- このマップは、地域で起こりうる可能性のある最大の震度の目安であり、全域が同時にこの震度になることを表現しているものではありません。
- 皆様が口頭から地震の災害に備え、また地域の防災活動に役立てていただくために作成したものです。



強い揺れのはときは、こんなことが。。。。

震度階級	7	6強	6弱	5強
人間	揺れにほんろうされ、自分の意志で行動できない。	立っていることができず、はわないと動くことができない。	立っていることが困難になる。	非常に恐怖を感じる。多くの人が、行動に支障を感じる。
屋内の状況	ほとんどの家具が大きく移動し、飛ぶものもある。	固定していない重い家具のほとんどが移動、転倒する。戸が外れて飛ぶことがある。	固定していない重い家具の多くが移動、転倒する。開かなくなるドアが多い。	棚にある食器類、書棚の本の多くが落ちる。テレビが台から落ちることがある。タンスなど重い家具が倒れることがある。変形によりドアが開かなくなることもある。一部の戸が外れる。
屋外の状況	ほとんどの建物で、壁のタイルや窓ガラスが破損、落下する。補強されているブロック塀も破損するものがある。	多くの建物で、壁のタイルや窓ガラスが破損、落下する。補強されていないブロック塀のほとんどが崩れる。	かなりの建物で、壁のタイルや窓ガラスが破損、落下する。	補強されていないブロック塀の多くが崩れる。据え付けが不十分な自動販売機が倒れることがある。多くの墓石が倒れる。自動車の運転が困難となり、停止する車が多い。

このマップについてのお問合せ先： 川崎町建設水道課 TEL 84-2111(代表)

このマップは、川崎町管内図（平成18年度作成）を利用しています。