

# 経営比較分析表

宮城県 川崎町

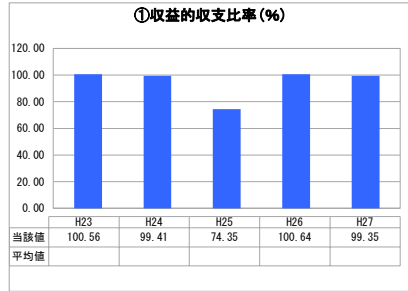
業務名	業種名	事業名	類似団体区分
法非適用	下水道事業	公共下水道	Cd1
資金不足比率(%)	自己資本構成比率(%)	普及率(%)	有収率(%)
-	該当数値なし	64.30	95.76

人口(人)	面積(km <sup>2</sup> )	人口密度(人/km <sup>2</sup> )
9,247	270.77	34.15
処理区域内人口(人)	処理区域面積(km <sup>2</sup> )	処理区域内人口密度(人/km <sup>2</sup> )
5,906	4.29	1,376.69

**グラフ凡例**

- 当該団体値(当該値)
- 類似団体平均値(平均値)
- 【】 平成27年度全国平均

## 1. 経営の健全性・効率性



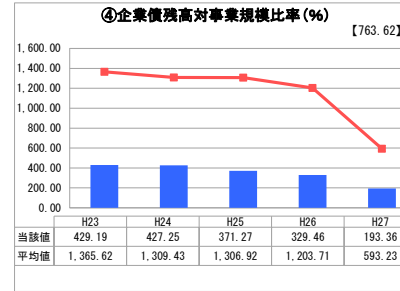
「単年度の収支」



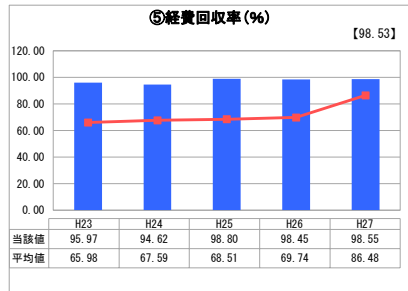
「累積欠損」



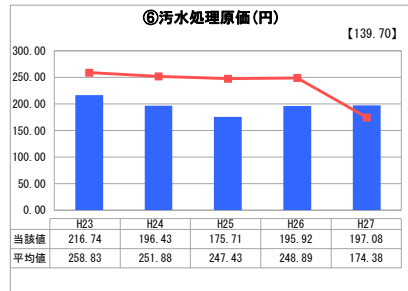
「支払能力」



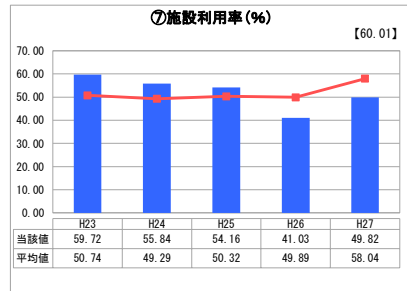
「債務残高」



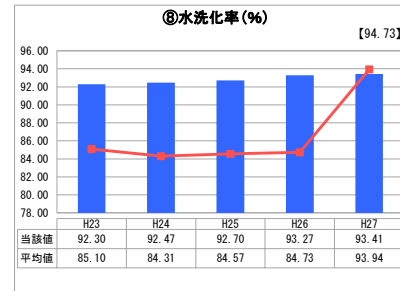
「料金水準の適切性」



「費用の効率性」



「施設の効率性」

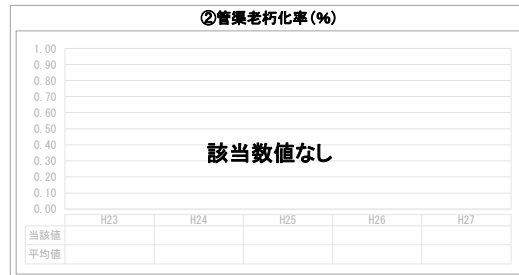


「使用料対象の捕捉」

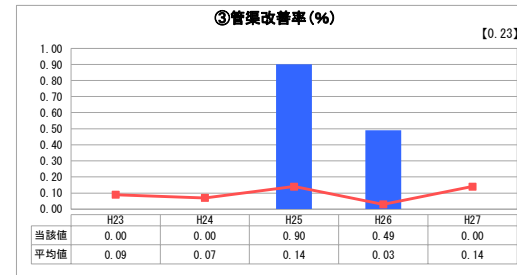
## 2. 老朽化の状況



「施設全体の減価償却の状況」



「管渠の経年化の状況」



「管渠の更新投資・老朽化対策の実施状況」

## 分析概

### 1. 経営の健全性・効率性について

○収益的収支比率  
企業債償還金の財源は、ほぼ一般会計からの繰入金に頼っている状況です。平成28年度より運転管理業務委託の範囲を拡大しトータルコストの削減を進めているところです。

○企業債残高対事業規模比率  
平成26年度から老朽化設備の更新を進めているため、27年度以降借入額は増加する見込です。

○経費回収率  
平成22年度の使用料改定以降、100%に近い水準を維持しております。今後も使用料の徴収と汚水処理コスト削減を進めます。

○施設利用率  
類似団体平均と比較し低い水準ですが、浄化槽利用を推進し利用率の向上を図ります。

○水洗化率  
処理区域内の水洗化率は90%を超えており、劇的な向上は見込めないものの、引き続き戸別訪問など水洗化率の向上を図ります。

### 2. 老朽化の状況について

○昭和60年の供用開始以降、定期的な点検や修繕を実施しておりますが、ほとんどの設備が耐用年数を大幅に過ぎていたことから、平成25年3月に「川崎町下水道長寿命化計画」を策定し、計画的に設備の更新を進めている状況です。機能停止等の未然防止を図ると共に、限られた財源の中でライフサイクルコストを最小限とするよう努めます。

### 全体総括

当町の下水道事業は供用開始から30年が経過しており、老朽化が進む設備の更新が直近の課題となっております。計画的に設備更新を進めながら、包括的民間委託の範囲拡大など効率的な運営改善に努めてまいります。

※ 法適用企業と類似団体区分が同じため、収益的収支比率の類似団体平均等を表示していません。

※ 平成23年度から平成25年度における各指標の類似団体平均値は、当時の事業数を基に算出していますが、企業債残高対事業規模比率及び管渠改善率については、平成26年度の事業数を基に類似団体平均値を算出しています。